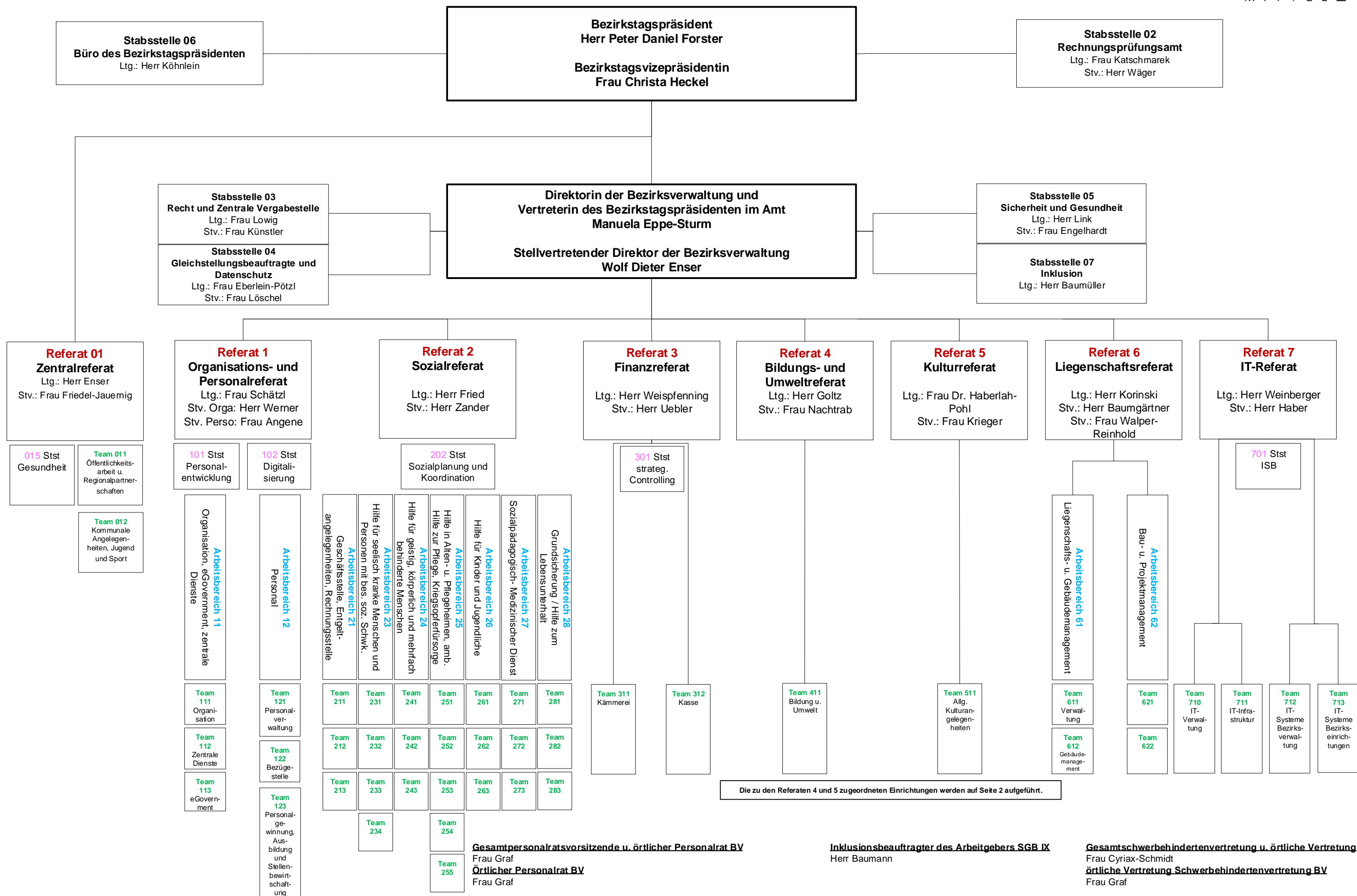
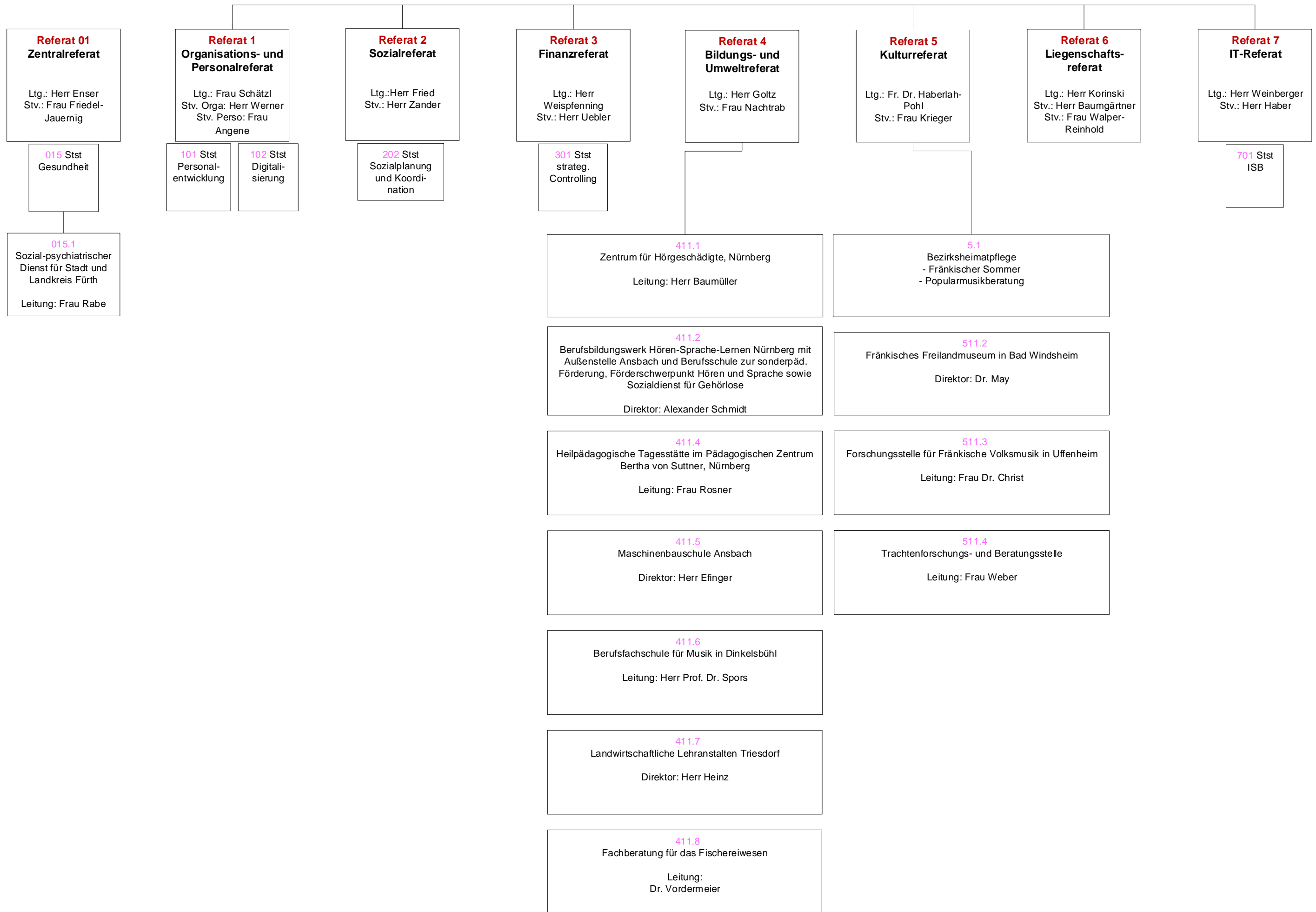


# Verwaltungsgliederungsplan des Bezirks Mittelfranken ab 01.10.2024

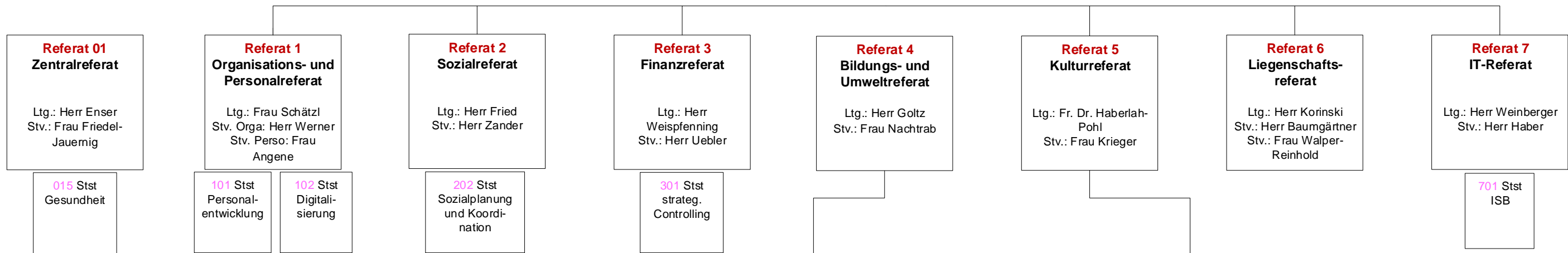


# Verwaltungsgliederungsplan des Bezirks Mittelfranken ab 01.10.2024



zugeordnete Einrichtungen und Dienste (§ 9 Nr. 2 der Hauptsatzung)

# Verwaltungsgliederungsplan des Bezirks Mittelfranken ab 01.10.2024



Träger des Schulaufwands (§ 9 Nr. 3 und Nr. 4 der Hauptsatzung)

Sonstige Beteiligungen

- Paul-Ritter-Schule, Förderzentrum, Förderschwerpunkt Hören, Nürnberg
- Bertha-von-Suttner-Schule, Förderzentrum Förderschwerpunkt körperliche und motorische Entwicklung, Nürnberg
- Schule am Westpark, Förderzentrum Förderschwerpunkt Sprache, Nürnberg
- Alfred-Welker-Berufsschule, Staatl. Berufsschule zur sonderpäd. Förderung, Förderschwerpunkt Lernen Nürnberg
- Robert-Limpert-Berufsschule Ansbach, Staatl. Berufsschule zur sonderpädagogischen Förderung, Förderschwerpunkt Lernen
- Schule für Kranke am Bezirksklinikum Ansbach
- Staatliche Technikerschule für Agrarwirtschaft, Triesdorf
- Staatliche Fachakademie für Landwirtschaft, Fachrichtung Hauswirtschaft und Ernährung, Triesdorf
- Staatliche Höhere Landbauschule Triesdorf
- Staatliche Fachoberschule und Berufsoberschule Triesdorf, Ausbildungsrichtung Agrarwirtschaft
- Hochschule Weihenstephan-Triesdorf

- Paul-Ritter-Schule, Förderzentrum, Förderschwerpunkt Hören, Nürnberg (Gehörlose)
- Blindenanstalt Nürnberg e.V.
- Mitgeschafter der Nürnberger Wohn- und Werkstätten für Blinde und Sehbehinderte gGmbH
- Zweckverband Altmühlsee
- Zweckverband Brombachsee
- Zweckverband Rothsee
- Landschaftspflegeverband Mittelfranken e. V.
- Tourismusverband Mittelfranken e. V.

- Zweckverband Burg Abenberg
- Jüdisches Museum Franken
- Bayerische Musikakademie Hammelburg
- Jugendbildungsstätte Burg Hoheneck